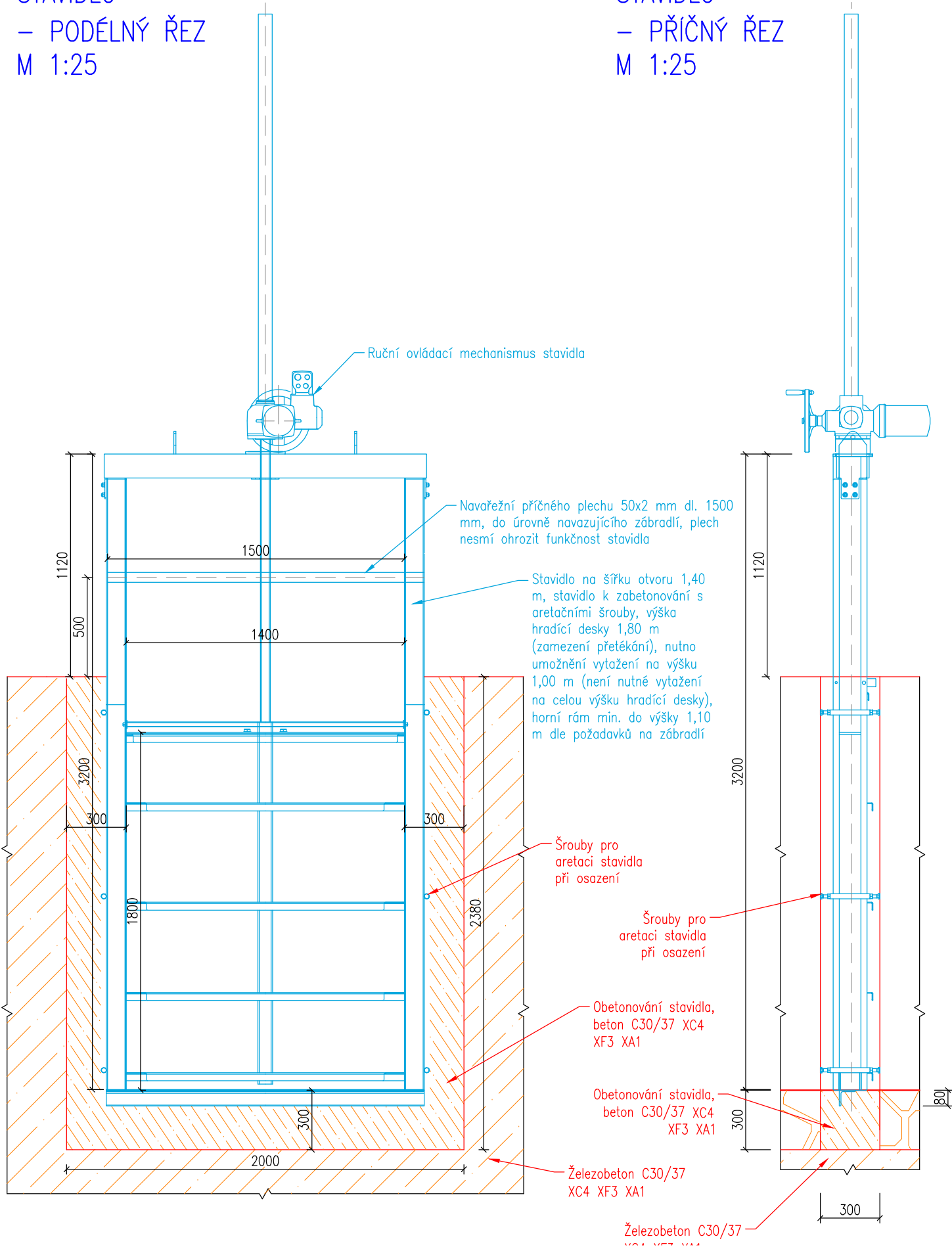


STAVIDLO A ZEŽ U STAVIDLA  
M 1:25

STAVIDLO  
– PODÉLNÝ ŘEZ  
M 1:25

STAVIDLO  
– PŘÍČNÝ ŘEZ  
M 1:25



Legenda

Geodetické zaměření

Osa toku

Linie stavby

Příčné profily

Betonové konstrukce

Kamenný obklad

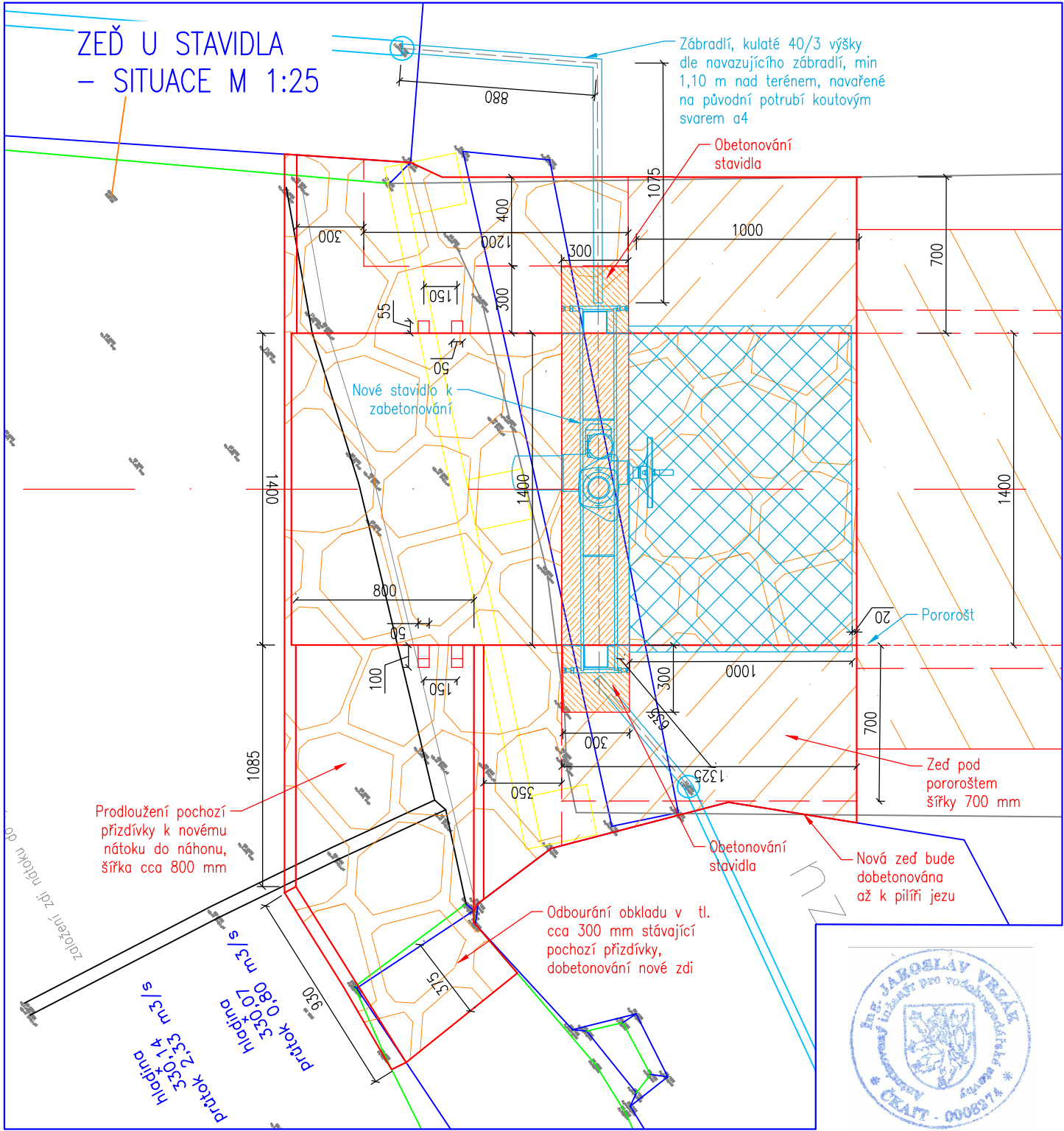
Strom

Ocelové konstrukce - stavidlo

NN ČEZ Distribuce (nadzemní vedení)

Vodovod SČVK (podzemní vedení)

Sdělovací vedení CETIN (podzemní vedení)



<div><div></div><div><div>HG partner s.r.o.</div><div>Smetanova 200, 250 82 Úvaly</div><div>www.hgpartner.cz</div></div></div> <div><div>Telefon: 246 082 015</div><div>777 161 198</div><div>e-mail: vrzak@hgpartner.cz</div></div>		Paré č.:	
Investor: Město Varnsdorf, náměstí E. Beneše 470, 407 47 Varnsdorf		Počet A4:	2
Odpovědný projektant:	Ing. Jaroslav Vrzák	Datum:	04/2019
Vypracoval:	Ing. Oldřich Stiller	Změna:	-
Akce: Oprava části náhonu a stavidla jezu Mandavy, ulice Pod Strání		Stupeň:	DSJ
		Č. zakázky:	H-19/004
Název části: DOKUMENTACE OBJEKTŮ		Část:	D
Příloha: STAVIDLO A ZEŽ U STAVIDLA		Měřítko: 1:25	Č. přílohy: D.8